



APLICACÕES :

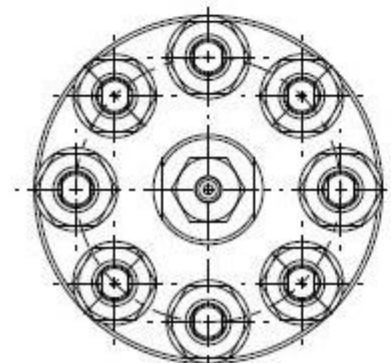
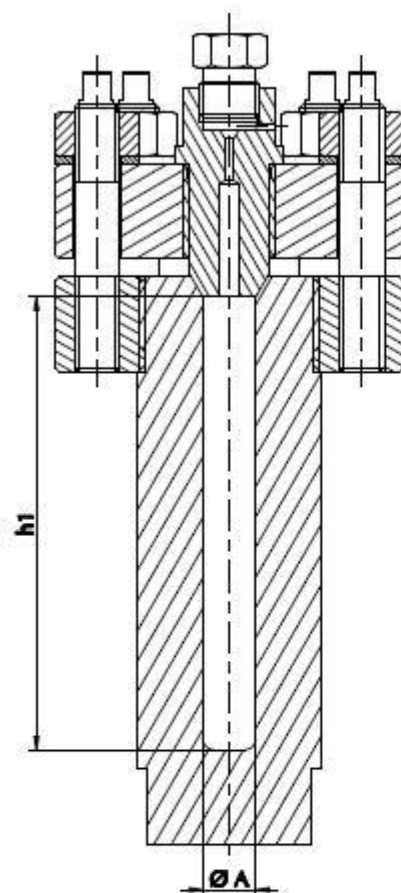
Estes autoclaves são elaborados para fazer operações de síntese hidrotermal a muito Altas Pressões e muito Altas Temperaturas. Eles são particularmente adaptados às muitos Altas Pressões (até 6000 bar). Graças a sua impermeabilidade cone/cone, eles sabem resistir a temperaturas indo até 900°C em toda segurança.

CARACTERISTICAS :

- Pressão de utilização : do vázio até 6000 bar.
- Temperatura de utilização : até 900°C.
- Fechadura : por brida e tarugos.
- Impermeabilidade : cone/cone ou metal/metal.
- Sobre brida superior : 1 conector 1/4" AP.
- Material : segundo pressão e temperatura : 1.4980 - PER 41 - PER 7H.
- Abastecimento da curva de deformação : em função da pressão e da temperatura.
- Fluido : liquido ou gás.

OPÇÕES :

- Aquecimento por forno.
- Regulação de temperatura.



REFERÊNCIA	PRESSÃO (bar)	VOLUME (ml)	Ø A (ml)	h1 (mm)
696 20 00	7000	4,5	8	160
696 21 00	3500	22	12	200
696 22 00	2600	35	15	200
696 23 00	2000	49	25	100

Nota : Além de esta gama tradicional, consultar-nos para todos outros volumes ou pressões.

O material definido nesta documentação é susceptível de ser modificado sem aviso devido aos progressos técnicos das nossas fabricações.

