



## APLICAÇÕES :

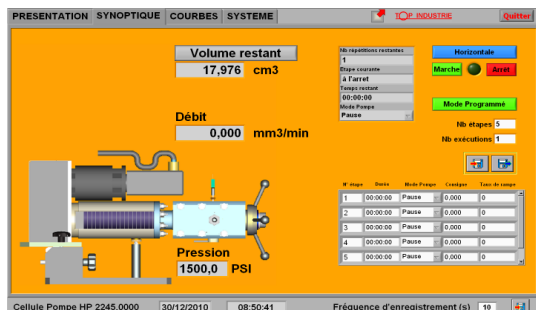
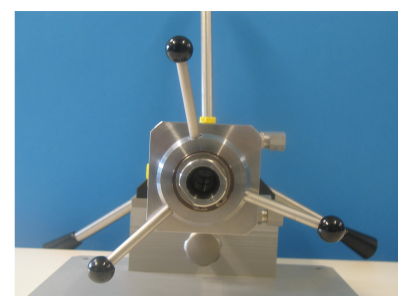
As bombas células de volume variável de TOP INDUSTRIE são destinadas aos estudos termodinâmicos, PVT, equilíbrios de fases, CO<sub>2</sub> supercrítico. Elas funcionam com condições de pressão e temperatura variadas (até 3000 bar e 250 °C).

Animadas manualmente ou pilotadas automaticamente por uma motorização, elas permitem controlar com precisão todos os parâmetros do estudo.

Elas podem ser equipadas com uma ou várias janelas de safira e autorizam assim um controle por imagem: câmera, medida infravermelha, espectrometria Raman...

## BOMBA CELULA MANUAL :

- Pressão de serviço : 100, 200, 500, 1000 bar
- Volume : 5 a 30ml
- Temperatura : -20 à 250 °C com circulação por fluido.
- Materiais : 1.4542 ( opção Hastelloy, Inconel... )
- Junta de Bridgman, todos fluidos, incluindo CO<sub>2</sub> supercrítico e fluidos corrosivos
- Uma a três janelas de safira ( Ø de pontaria 6 a 30mm ) segundo as pressões e os volumes utilizados
- Controle preciso da pressão: precisão do captor 0.2 ou 0.05% EM
- Volumes mortos reduzidos por captadores aflorantes
- 2 a 5 picadas 1/8 AP para bomba a vácuo, injeção líquida, injeção gasosa, purga; medição de pressão
- Controle e pilotagem por tela tátil



## OPÇÕES PARA BOMBA (MANUAL OU MOTORIZADA):

- Câmera com tela de controle e aquisição
- Luz fria
- Agitação por barra magnética
- Conta-voltas indicando a posição precisa do pistão (bomba manual)

