

APLICACAÕ :

A gama de Autoclave TOP 45 permite usar a pressão em toda segurança para pequenos volumes de 30 a 160 ml. A abertura e fechadura manual é simples e rápida. O sistema é compacto, pode ser posado sobre um enxergão. A gama TOP 45 é polivalente porque permite usar várias cubas intercambiáveis de volumes diferentes com a mesma tampa.

UTILIZACÕES :

- Todas sínteses sob pressão, orgânica ou inorgânica, Zeolitos...
- Cataliste homogéneo, heterogéneo, assimétrico...
- Hidrogenação, Carbonilação, Oxidação...
- Estudo de polimerização...

CARACTERISTICAS :

- Pressão de utilização : do vázio até 250 bar.
- Temperatura de utilização : de -20 a +250°C.
- Abertura/fechadura : manual.
- Impermeabilidade : por junta torica tradicional (Nitrilo, Viton, Viton revestido PFA, Kalrez, Silicone, EPDM, PTFE...).
- Cubas intercambiáveis : possibilidade de ter várias cubas de volumes diferentes com a mesma tampa de autoclave.
- Material : 1.4404 (316L) - 1.45 ti (316 Ti).
Opção : - Hastelloy B ou C, titânio, Inconel...
- Cuba vidro borossilicato (para $\varnothing A \leq 30$)
- Aquecimento : - Colar aquecedor com grelha de proteção anti-queimadura (0/250°C).
- Ou por banho termostatado com duplo revestimento para baixas temperaturas ou regulação precisa.
- Agitação : - agitador externo com barra magnética.
- agitador integrado com patamar magnético (rápido e preciso graças ao efeito do gás).
- Caixa de controlo : ajuste e visualização, regulação da temperatura (PID).
- Recepção CE segundo PED 97/23 (Norma CE dos aparelhos à pressão).
- Ligações usuais sobre o obturador : 1 conector M20 x 150 para a agitação e 6 conectores 1/8"AP.
- Segurança : Disco de ruptura ou válvula de segurança.

• Escolha dos volumes internos : de 30 a 160 ml.

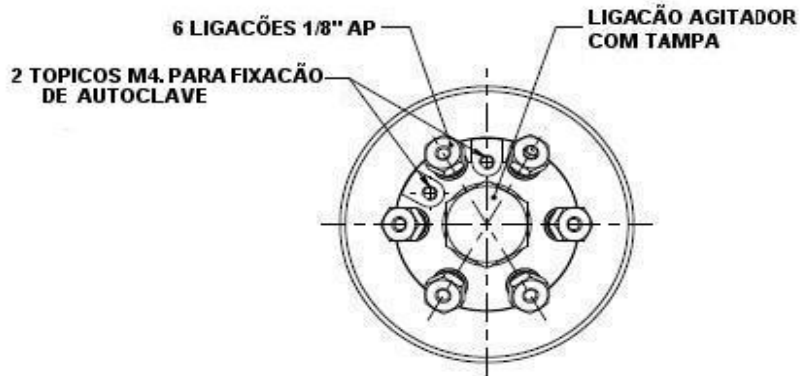
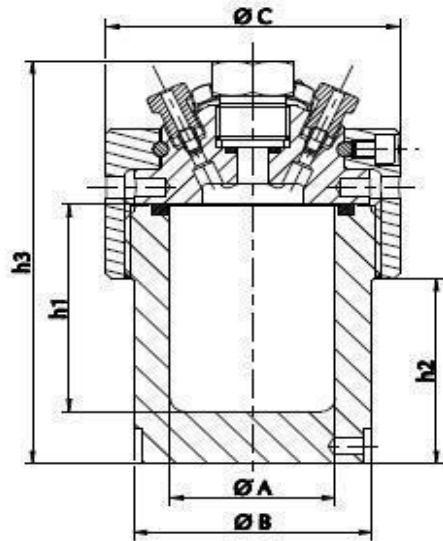
Atenção : volume máximo de produtos = 2/3 do volume da cuba.

Proporção de volume optima : Altura cuba = 1.5 a 2 vezes \varnothing interno da cuba.

• Opções suplementares possíveis e usuais :

- Montagem sobre chassis suporte aluminio com ou sem painel transparente de protecção anti-projecção.
- Boy hidráulico para subida/descida da cuba.
- Sistema de mistura de gás com controle do volume.
- Medida do consumo de gás.
- Sistema de injeção manual ou automatico do liquidos ou pólvoras.
- Serpentina interna ou cuba ranhurada para refrigeração rápida por ar comprimido frio.
- Janula optica para sonda IR ou Raman.
- Válvula de fundo para expurgo ou limpeza.
- Coleta gás ou liquido em manual ou automatico.
- Regulação pressão e gás e coleta a pressão constante.
- Condensador ou separador gás/liquido.
- Caixa de controle com ecrã tátil com aquisição de dados.
- Controle completo das acções com PC e Labview com aquisição e extracção para Excel.





REFERÊNCIA	VOLUME (ml)	Ø A (mm)	Ø B (mm)	Ø C (mm)	h 1 (mm)	h 2 (mm)	h 3 (mm)
693 04 AF	31	20	65	80	100	93,5	156,5
693 04 BA	35	30	65	80	50	43,5	106,5
693 04 BC	49	30	65	80	70	63,5	126,5
693 04 BE	63	30	65	80	90	83,5	146,5
693 04 CB	57	35	65	80	60	53,5	116,5
693 04 CD	77	35	65	80	80	73,5	136,5
693 04 CF	97	35	65	80	100	93,5	156,5
693 04 DB	95	45	65	80	60	53,5	116,5
693 04 DD	127	45	65	80	80	73,5	136,5
693 04 DF	159	45	65	80	100	93,5	156,5

O material definido nesta documentação é susceptível de ser modificado sem aviso devido aos progressos técnicos das nossas fabricações.

