



APLICAÇÕES :

TOP INDUSTRIE concebeu e elabora uma gama de agitadores a acoplamento magnético com pouco congestionamento, para um torque disponível de 30 Ncm a 1000 Ncm. Ele não apresenta uma impermeabilidade dinâmica e evita para sempre os problemas posados pelas juntas rotativas. A motorização em linha integrada permite uma instalação compacta e uma perfeita segurança. Todas as partes rotativas são embainhadas : não polia ou correia. O princípio de funcionamento é muito simples (ver esquema) : o sino interno com o seu ímã (Ref. 10) leva em rotação o eixo agitador com o seu ímã (Ref. 9), estes dois elementos sendo isolados pela bainha (Ref. 11).

CARACTERISTICAS AGITADOR :

- Acoplamento magnético de 30 a 1000 Ncm.
- Pressão de serviço 400 bar.
- Temperatura de serviço 400°C à ligação, para utilização acima de 100°C, utilizar a refrigeração Ref. 604 99 00 a ligar com tubo flexível diâmetro 4 x 2 mm.
- Velocidade de rotação minimal 1500 - 2000 tr/mn.
- Nenhuma impermeabilidade rotativa.
- Patamares : teflon cargado de carbono.
- Materiais em contacto com o fluido : aços inoxidáveis.
- Ligação AP para amostragem ou injeção.
- Desmantelamento fácil para limpeza.
- Eixo oco para injeção e efeito do gás.
- Dimensão reduzido.
- Junta viton revestido FEP ou metálico segundo a temperatura.
- Eixo e hélices vendidas separadamente.
- ATEX a pedido.

CARACTERISTICAS MOTOR :

- Potência : 50W a 1.5 kW segundo modelo.
- Limitação de potência por carta do comando.
- Motor de corrente contínua alimentado em 24V para 30 e 95 Ncm.
- Índice de protecção igual ao mínimo a IP 44.

OPÇÕES :

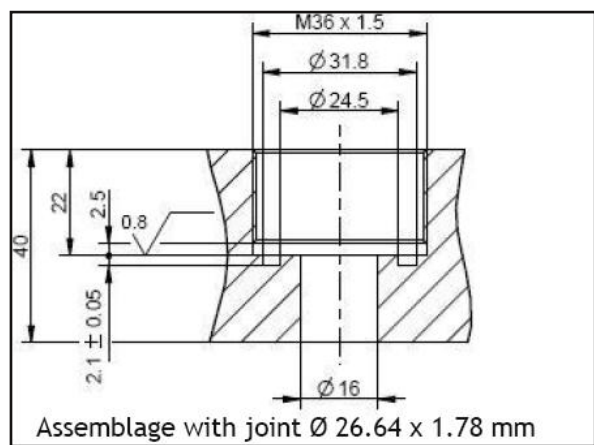
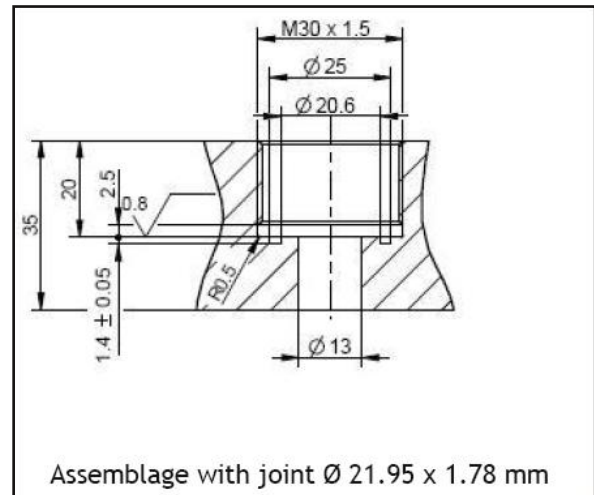
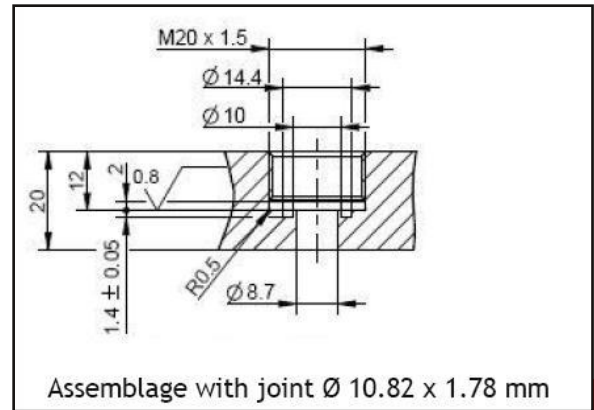
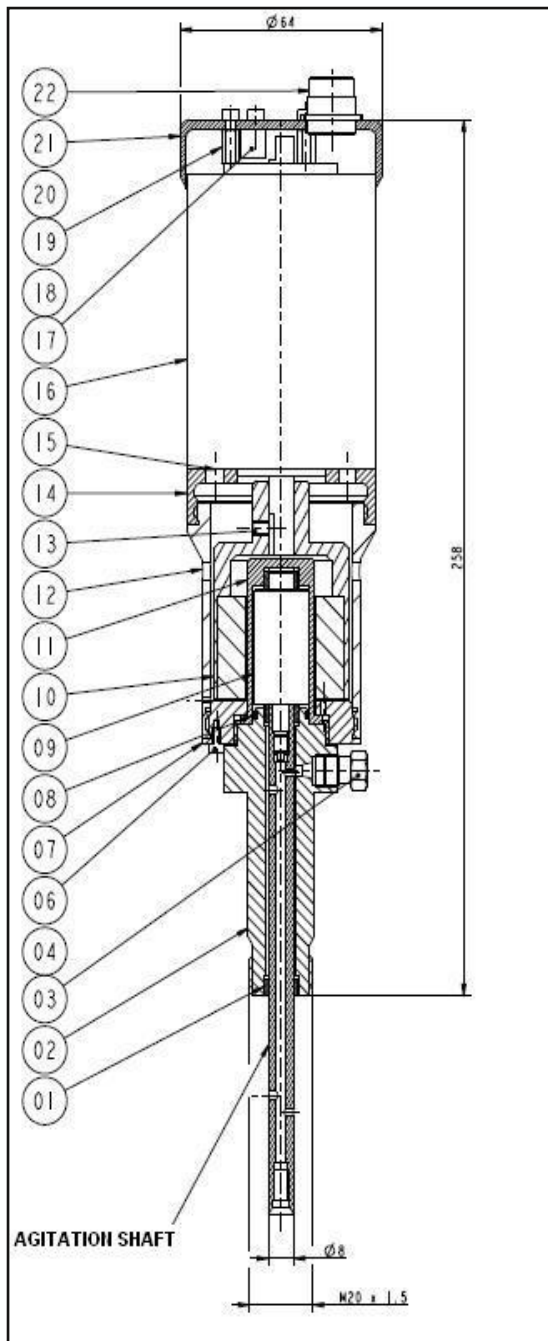
- Carta ou caixa de comando.
- Outros torques e velocidades de rotação.
- Outros materiais : - Hastelloy C276, B2;
- Titânio; Inconel; etc.
- Variação e indicação de velocidade.
- Medida contínua do torque.
- Outros materiais para os patamares.
- Mobile de agitação : âncoras, hélices, turbinas a efeito de gás, pacotes fixos ou móveis.
- Adaptador para vidros cone descendente.
- Medida de velocidade.
- Motor pneumático em linha.

NOTA :

Em caso de forte aumento da viscosidade do fluido agitado, o eixo agitador pode ser parado enquanto o sino móvel anda sempre de roda. A temperatura ao nível dos ímãs evolui então de maneira muito rápida e pode estragar para sempre o agitador. Para evitar este género de problema, a motorização está sempre ajustada em fábrica à um torque nominal inferior ao torque do acoplamento magnético, o motor estolará antes do agitador, evitando então qualquer estrago.



AGITADOR COM MOTORIZAÇÃO



REFERÊNCIA	TORQUE	POTÊNCIA	VELOCIDADE ROTACÃO	PRESSÃO		TEMPERATURA DE SERVIÇO NA LIGACÃO		LIGACÃO
	Ncm			W	bar	psi	°C	
618 01 00	30	50	2000	400	5800	400	752	M 20 x 150
618 03 00	95	100	2000	400	5800	400	752	M 20 x 150
618 04 00	200	370	1500	400	5800	400	752	M 30 x 150
605 20 00	500	750	1500	400	5800	400	752	M 36 x 150
605 40 00	1000	1500	1500	400	5800	400	752	M 36 x 150

O material definido nesta documentação é susceptível de ser modificado sem aviso devido aos progressos técnicos das nossas fabricações.

